



**CÔNG TY CỔ PHẦN QUỐC TẾ PHƯƠNG ANH**  
**PHUONG ANH INTERNATIONAL JOINT STOCK COMPANY**

**Trụ sở:** Số 60 đường Phạm Ngũ Lão, Tổ dân phố Tứ Mỹ, P. Đường Hào, Tỉnh Hưng Yên


**Head Office:** No. 60, Pham Ngu Lao Street, Tu My Residential Group, Duong Hao Ward, Hung Yen Province, Vietnam

**CN Hà Nội:** Tầng 3 - Tháp A Tòa nhà văn phòng Golden Palace, Số 99 đường Mễ Trì, Phường Mễ Trì, Hà Nội

**Ha Noi Branch:** 3rd Floor, Tower A, Golden Palace Office Building, No. 99 Me Tri Street, Me Tri Ward, Hanoi, Vietnam

 (84-221) 3948 166  (84-221) 3948 268

 (84) 356 666 628

 [www.phuonganhgroup.com.vn](http://www.phuonganhgroup.com.vn)



**HỒ SƠ**  
**NĂNG LỰC**

**COMPANY**  
**PROFILE**

## Mục lục - Contents

1	Giới thiệu - About us	
	Giới thiệu chung - About us	04
	Tổng quan - General information	05
	Sơ đồ tổ chức - Organization structure	07
2	Sản phẩm - Our Products	
	• Thép cán nguội /COLD ROLLED STEEL	10
	• Thép cán nóng tẩy gỉ phủ dầu /PICKED AND OILED STEEL PO	11
	• Thép mạ kẽm /COATED STEEL	12
	• Thép không gỉ /STAINLESS STEEL	13
	• Thép cán nóng /HOT ROLLED STEEL	14
3	Dịch vụ gia công cắt tấm, xẻ băng kim loại - Cutting and slitting service	15-17
4	Giải thưởng, chứng nhận - Typical awards	18

## Giới thiệu chung - About us

Công ty cổ phần quốc tế Phương Anh thành lập vào năm 2004, là công ty thép hàng đầu của Việt Nam chuyên cung cấp các chủng loại thép và kim loại. Chúng tôi có trụ sở và nhà máy đặt tại Hưng Yên và chi nhánh tại Hà Nội

Lĩnh vực kinh doanh của chúng tôi gồm: Kinh doanh các chủng loại thép, gia công kim loại,...

*PHUONG ANH international joint stock company was established in 2004, is one of leading steel trading companies in Viet Nam. We are specialized in supplying of all kinds of steel materials and metallic products. PHUONG ANH international joint stock company has a headquarter and factory in Hung Yen province and branch in Ha Noi, Viet Nam.*

*PHUONG ANH international joint stock company's business sector including: processing services and steel trading.*



### TẦM NHÌN / VISION

1

Trở thành một doanh nghiệp thép toàn cầu uy tín, chuyên nghiệp và chất lượng.

*Become a global prestigious, professional and qualified company.*

2

### SỨ MỆNH / MISSION



Chia sẻ các giá trị, hài hòa lợi ích với khách hàng, đối tác, đội ngũ cán bộ nhân viên và với cộng đồng xã hội.

*Share values, harmonize benefits with customers, partners, employees and with the social community.*



### KHẨU HIỆU - SLOGAN

3

“Đồng hành cùng phát triển, gắn kết tạo thành công  
*Hands in hands to flourish, be one to build success*”

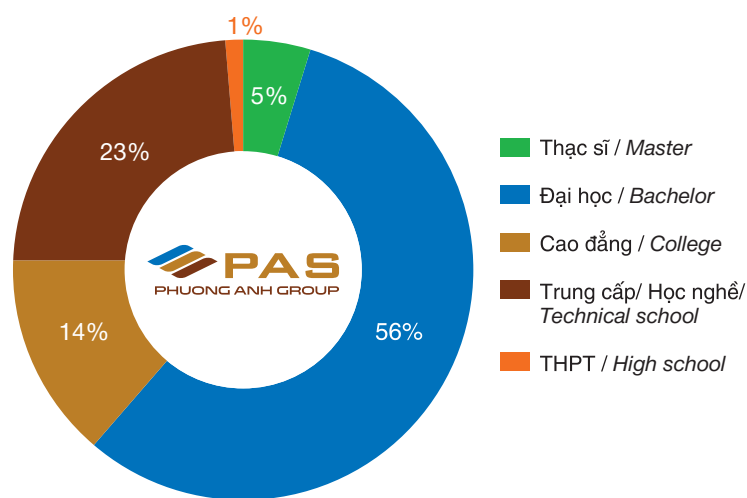
# NHỮNG GIÁ TRỊ CỐT LÕI THE CORE VALUES

# 4

Hình ảnh con người Phương Anh được thể hiện qua 6 giá trị cốt lõi:  
The image of Phuong Anh people is expressed through 6 core values:



# NGUỒN NHÂN LỰC - HUMAN RESOURCES



# Lịch sử hình thành và phát triển - History

- 2023**  
Mở rộng lĩnh vực ngành nghề kinh doanh để nắm bắt cơ hội đầu tư phù hợp với nền kinh tế và thị trường  
*Expands business sectors in order to seize investment opportunities suitable to the current economy and market*
- 2021**  
Tăng vốn điều lệ lên 280 tỷ đồng  
*Increased charter capital up to 280 billion VND.*
- 2020**  
Chính thức niêm yết trên Sàn giao dịch chứng khoán UPCOM ngày 21/09/2020.  
*Officially listed on Upcom Stock Exchange dated 21/09/2020.*
- 2016**  
- Đổi tên thành Công ty cổ phần Quốc tế Phương Anh  
*- Renamed into Phuong Anh International Joint Stock Company*
- 2015**  
- Sáp nhập với Công ty cổ phần Thép Sài Gòn và tăng vốn điều lệ lên 255 tỷ đồng.  
- Thành lập chi nhánh Hà Nội.  
*- Merged with Saigon Steel JSC and increased charter capital to 255 billion VND*  
*- Established Hanoi Branch.*
- 2014**  
Tăng vốn điều lệ lên 150 tỷ đồng.  
*Increased charter capital up to 150 billion VND.*
- 2011**  
Tăng vốn điều lệ lên 40 tỷ đồng.  
*Increasing charter capital to 40 billion VND.*
- 2010**  
Thành lập Công ty TNHH Inox Thành Nam, vốn điều lệ 20 tỷ đồng. Dựa trên nền tảng kinh nghiệm hơn 6 năm kinh doanh thép (năm 2004) để tiếp tục đầu tư, phát triển mảng gia công các sản phẩm thép inox.  
*Established Thanh Nam Stainless Steel Co., Ltd with charter capital of 20 billion VND. Based on more than 6 years of experience in Steel business since 2004, the Company has continued to invest and develop the processing segment of Stainless steel products.*

## Tổng quan - General information

Tên công ty / Company name: **CÔNG TY CỔ PHẦN QUỐC TẾ PHƯƠNG ANH**  
**PHUONG ANH INTERNATIONAL JOINT STOCK COMPANY**

Tên viết tắt/ Abbreviation: **PHƯƠNG ANH GROUP**

Năm/ Year	2010	2011	2014	2015	2021
Vốn điều lệ (tỷ đồng)/ Charter Capital (Billion VND)	20	40	150	255	280

### Trụ sở/ Head Office

Số 60 đường Phạm Ngũ Lão, Tổ dân phố Tứ Mỹ, P. Đường Hòa, Tỉnh Hưng Yên

No. 60, Pham Ngu Lao Street, Tu My Residential Group, Duong Hao Ward, Hung Yen Province, Vietnam

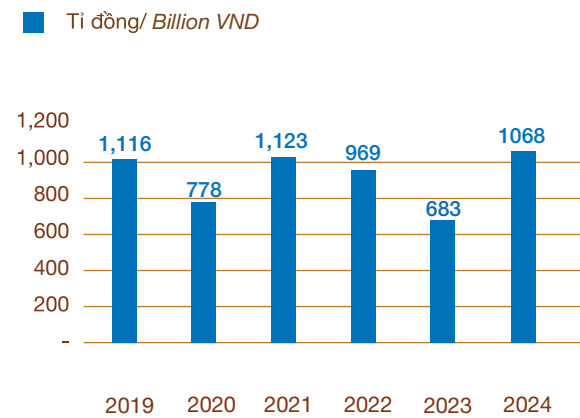
### CN Hà Nội/ Ha Noi Branch

Tầng 3 - Tháp A Tòa nhà văn phòng Golden Palace, Số 99 đường Mễ Trì, Phường Mễ Trì, Hà Nội

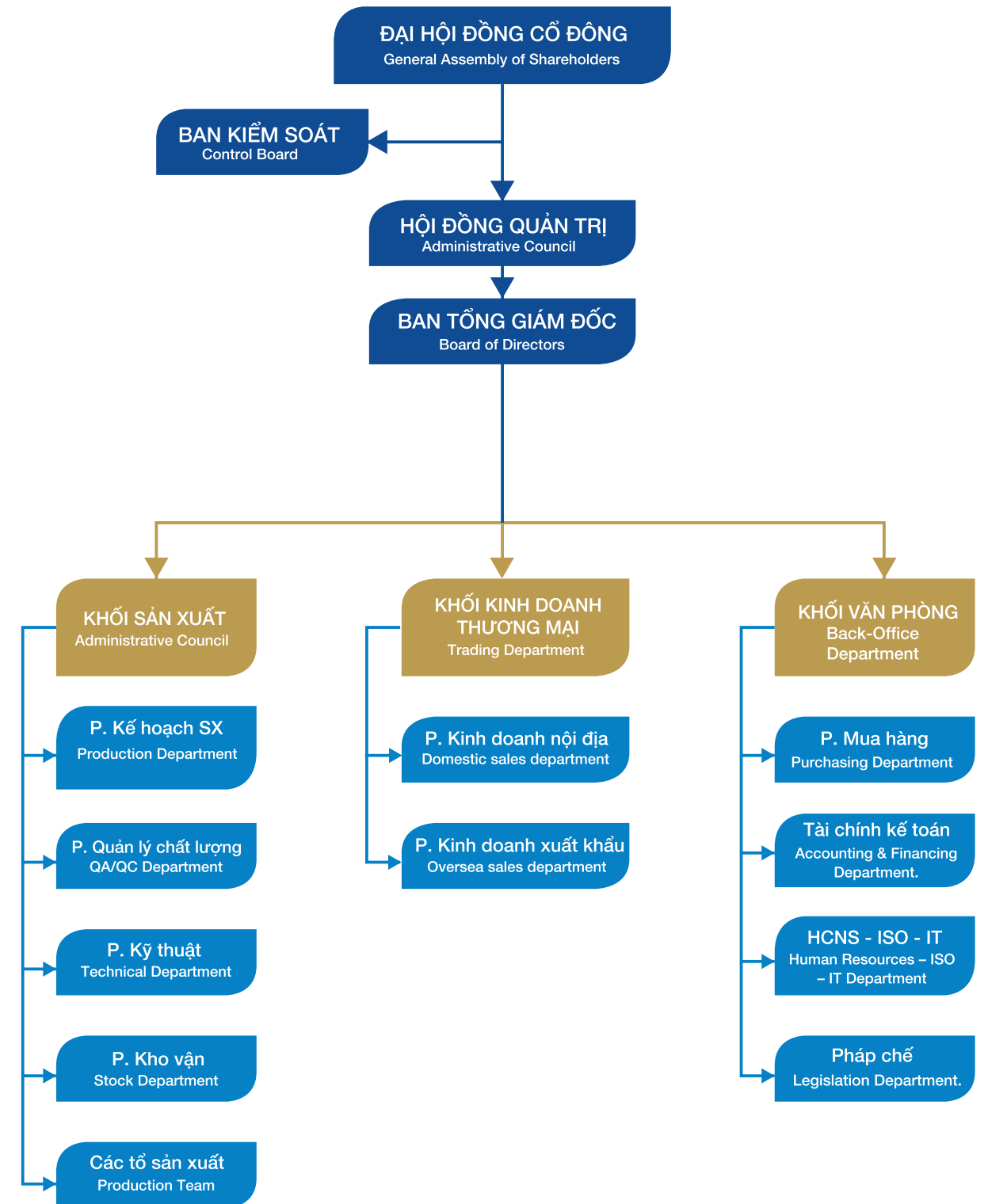
3rd Floor, Tower A, Golden Palace Office Building, No. 99 Me Tri Street, Me Tri Ward, Hanoi, Vietnam

(84-221) 3948 166  
 (84-221) 3948 268  
[www.phuonganhgroup.com.vn](http://www.phuonganhgroup.com.vn)  
[info@phuonganhgroup.com.vn](mailto:info@phuonganhgroup.com.vn)  
 Hotline: 035.66.66.628

Biểu đồ doanh số của PAS từ năm 2019 - 2024  
 PAS's Sales revenue diagram (2019-2024)



## Organizational structure





**10+**  
năm kinh nghiệm/  
years of experience



**22.788** m<sup>2</sup>  
Diện tích nhà xưởng  
Factory area

**Năng lực  
sản xuất -  
Production  
capacity**



Hệ thống quản lý chất lượng  
ISO 9001:2015  
ISO 9001:2015 Certification



**60,000+**  
tấn thép/ năm  
tons/ year

## Sản phẩm - Products

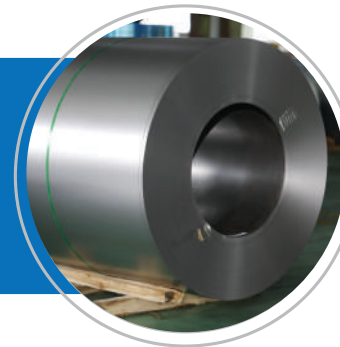
Tập đoàn Phương Anh chuyên cung cấp các chủng loại thép và sản phẩm kim loại như: thép cán nguội, thép cán nóng tẩy gỉ phủ dầu PO, thép không gỉ, thép mạ, thép cán nóng, SS400....

Với mục tiêu đáp ứng đầy đủ, nhanh nhất yêu cầu của khách hàng, chúng tôi luôn duy trì một lượng tồn kho ổn định, nguồn hàng phong phú, đa dạng về chủng loại, giá cả, phương thức thanh toán linh hoạt.

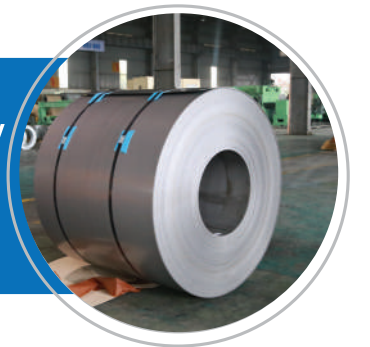
Phuong Anh Group is specialised in supplying cold rolled steel, pickled and oiled steel PO, coated steel, stainless steel, hot rolled steel, SS400, and other steel products.

To fully meet the customer's requirements on quick delivery time, we always maintain a variety of stable inventory, diversified product in almost grades with prices and flexible payment.

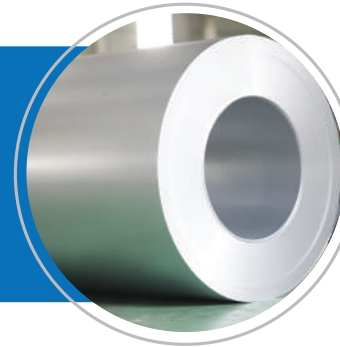
**Thép cán nguội**  
Cold rolled Steel



**Thép cán nóng tẩy  
gỉ phủ dầu**  
Pickled and Oiled  
Steel PO



**Thép mạ**  
Coated steel



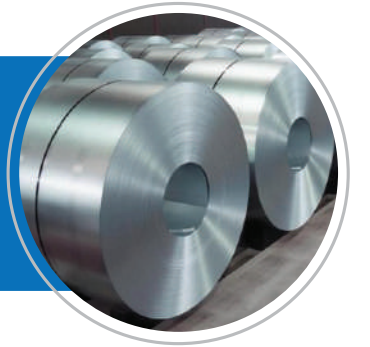
**Thép không gỉ**  
Stainless Steel

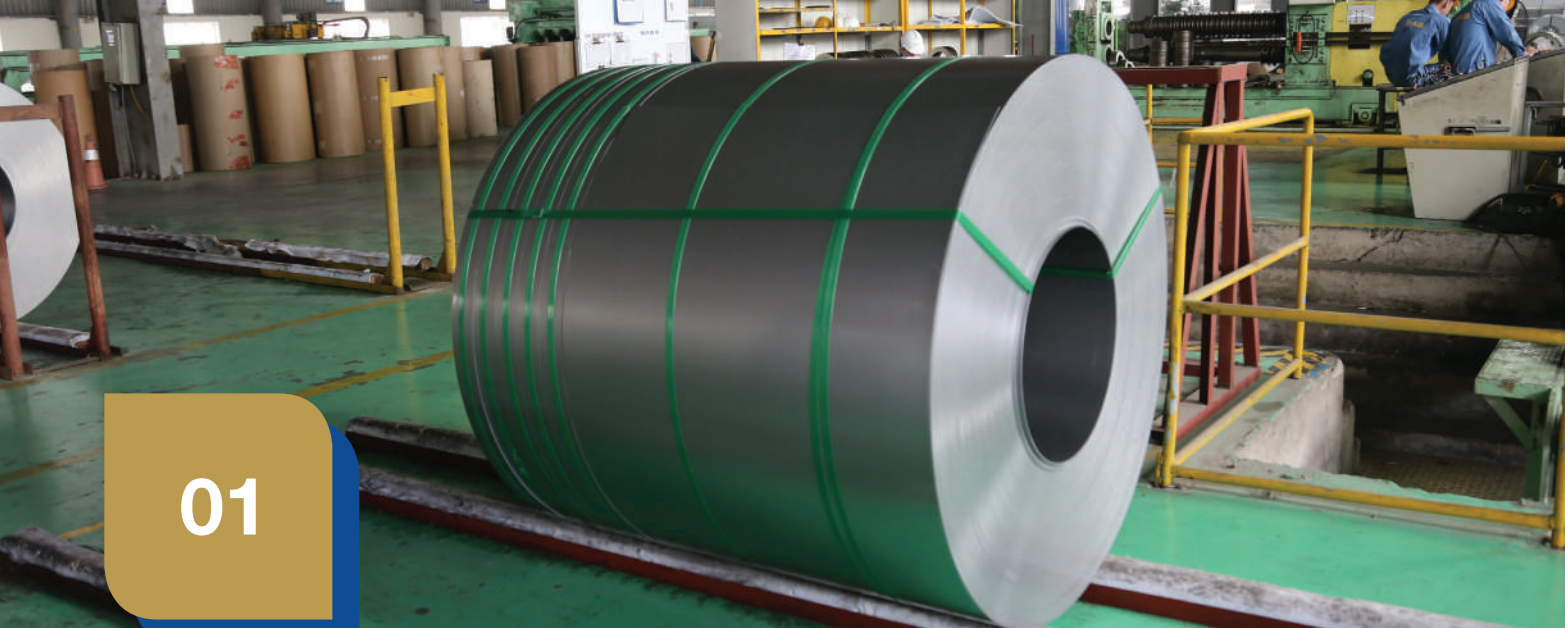


**Thép cán nóng**  
Hot rolled Steel



**Thép mạ điện**  
SECC





01

02

## THÉP CÁN NGUỘI

### Cold Rolled Steel

#### Mô tả/ Description

Thép cán nguội là sản phẩm được tạo ra từ thép cán nóng thông qua quá trình cán nguội. Quá trình cán nguội được thực hiện ở nhiệt độ thấp hơn và đôi khi gần với nhiệt độ phòng. Quá trình cán nguội không làm thay đổi cấu tạo vật chất thép, mà chỉ làm nó biến dạng. Tuy nhiên, quá trình cán nguội nếu không được kiểm soát chặt chẽ sẽ làm biến dạng không kiểm soát như đứt, nứt bề mặt...

*Cold Rolled Carbon Steel in general, cold rolled coils in coils / strips in particular are hot-rolled steel sheets, but the steel has to undergo another stage: steel annealing. In this process, the steel will continue to cool (room temperature). Therefore, the price of this steel is higher than that of hot rolled steel.*

#### Ứng dụng/ Application Example

Thép mạ kẽm sử dụng rộng rãi trong ngành như:

- Phụ tùng ô tô & máy bay
- Đồ nội thất bằng kim loại: tủ quần áo, giường, khung nhôm cửa kính
- Ứng dụng công nghiệp nhẹ như hộp công cụ, giá đỡ, đèn
- Sử dụng cho trục, các bộ phận máy móc, bu lông, bánh răng

- Thiết bị gia dụng: Bếp, lò nướng, tủ lạnh, máy giặt, máy sấy,...
- Khung xây dựng
- Các bộ phận máy móc
- Sản phẩm dập vuốt, dập sâu..

*Oil drum, Slide trough for chair, Slide rail, Automobile, Office furniture, Refrigerator*

## THÉP CÁN NÓNG TẮY GI PHỦ DẦU

### Picked and oiled Steel PO

#### Mô tả/ Description

Thép cán nóng sau khi được tẩy gỉ và phủ dầu được gọi là thép tẩy gỉ phủ dầu (pickled and oiled - PO). Quá trình tạo ra thép cán nóng tẩy gỉ là thép cán nóng được đưa qua dây chuyền tẩy gỉ để tẩy bỏ lớp gỉ sét bám trên bề mặt thép. Tiếp theo được làm sạch và phủ thêm một lớp dầu để giúp bảo vệ bề mặt.

*Pickled & Oiled coil is hot rolled material that has been descaled of oxide film by both mechanical and chemical methods and then oiled to help*

#### Ứng dụng/ Application Example

Thép cán nóng tẩy gỉ PO được sử dụng trong nhiều lĩnh vực như:

- Sản xuất phụ tùng xe máy, xe đạp: Sản xuất lốp xe từ thép có độ cứng, độ bền cao
- Sản xuất linh kiện cơ khí: Phụ kiện cơ khí bền, đẹp và giá thành sản xuất rẻ
- Sản xuất các loại ống thép: Ống thép tròn làm từ thép cuộn tẩy gỉ phủ dầu

*Mechanical components, Car parts*

#### Thép cán nguội - Cold Rolled Steel

##### Quy cách và chủng loại sản phẩm - Product Specification and Steel Grade

Quy cách Specification	Mác thép/ Grade	Tiêu chuẩn/ Standard	Độ dày / Thickness (mm)	Khổ rộng / Width (mm)	Đường kính cuộn/ Diameter (mm)	Nguồn gốc/ Origin
Cuộn/Băng/Tấm Coil/Sheets/Plates	SPCC-SD	JIS	0.4 ~ 2.3	1000 1219 1524	ID = 508-610	CSVC, POSCO, Nhập khẩu

\*\*\*Các quy cách, chủng loại khác cung cấp theo yêu cầu /  
Other grade or specifications are also available upon request

#### Thép cán nóng tẩy gỉ phủ dầu - Picked and oiled Steel PO

##### Quy cách và chủng loại sản phẩm - Product Specification and Steel Grade

Quy cách Specification	Mác thép/ Grade	Tiêu chuẩn/ Standard	Độ dày / Thickness (mm)	Khổ rộng / Width (mm)	Đường kính cuộn/ Diameter (mm)	Nguồn gốc/ Origin
Cuộn/Băng/Tấm Coil/Sheets/Plates	SPHC - PO	JIS	1.5 ~ 3.2	1000 1219 1524	ID = 508-610	CSVC, POSCO, Nhập khẩu

\*\*\*Các quy cách, chủng loại khác cung cấp theo yêu cầu /  
Other grade or specifications are also available upon request

03

## THÉP MẠ

### Coated steel

#### Mô tả/ Description

Thép mạ kẽm là loại sản phẩm thép được phủ một lớp kẽm ở bề mặt của sản phẩm bằng cách nhúng chúng vào lò mạ kẽm đang được đun nóng chảy trong bể mạ với nhiệt độ rất cao, ngâm khoảng 5-10p để kẽm bám vào bề mặt một lượng vừa đủ.

*Coated steel is produced by passing the full hard sheet which has undergone the acid washing process and rolling process through the zinc pot, thereby applying zinc film to the surface. GI has a thicker galvanized layer which has excellent anti-corrosion qualities, and is the type of steel sheet used most commonly.*

#### Ứng dụng/ Application Example

Thép mạ kẽm sử dụng rộng rãi trong ngành như:

- Ngành ô tô: cửa xe, sàn xe, nắp ca pô, thân xe buýt...
- Ngành gia dụng: thân tủ lạnh, vỏ máy điều hòa, thân máy giặt, vỏ lò micro wave...
- Ngành xây dựng: tole lợp nhà, khung cửa, cửa cuốn, xà gồ, kết cấu...

*Automobiles, Refrigerator, Computer case, Slide rail*

#### Thép mạ - Coated Steel

Quy cách và chủng loại sản phẩm - *Product Specification and Steel Grade*

Quy cách Specification	Mác thép/ Grade	Tiêu chuẩn/ Standard	Độ dày / Thickness (mm)	Độ phủ mạ Coating Mass	Khổ rộng / Width (mm)	Đường kính cuộn/ Diameter (mm)	Nguồn gốc/ Origin
Cuộn/Băng/Tấm Coil/Sheets/Plates	SGCC DX51D	JIS/EN	0.4 ~ 2.3	Z08	1000 1219 1524	ID = 508-610	CSVC, POSCO
				Z10			
				Z12			
				Z18			
				Z275			

\*\*\*Các quy cách, chủng loại khác cung cấp theo yêu cầu /  
*Other grade or specifications are also available upon request*

04

## THÉP KHÔNG GỈ

### Stainless Steel

#### Mô tả/ Description

Thép không gỉ (hay gọi là Inox) là một hợp kim của Sắt, chứa tối thiểu 10,5% Crôm. Thép có khả năng chống ăn mòn, chống oxy hóa tốt. Mà trong đó Crôm đóng vai trò chính như là một lớp áo giáp bảo vệ thép, lớp Crôm càng dày thì khả năng chống oxy hóa của thép càng cao.

*Stainless steel are cold rolled at the rolling stage in the stainless steel production process. Cooling is the process that only changes the physical properties, ie only distorts the item without altering the chemical nature or texture of the steel.*

#### Ứng dụng/ Application Example

Thép không gỉ (inox) được ứng dụng trong ngành thiết bị y tế, link kiện điện tử, link kiện ô tô, xe máy, bàn ghế, đồ gia dụng....

*Many uses in Mechanical Basin, beverage, Paper Industry, Textile, Sugar Mill, Gas Liquor ...*

#### Thép không gỉ - Stainless Steel

Quy cách và chủng loại sản phẩm - *Product Specification and Steel Grade*

Quy cách Specification	Mác thép/ Grade	Tiêu chuẩn/ Standard	Độ dày / Thickness (mm)	Độ bóng bề mặt/ Surface	Phủ Coated	Khổ rộng / Width (mm)	Đường kính cuộn/ Diameter (mm)	Nguồn gốc/ Origin
Cuộn/Băng/Tấm Coil/Sheets/Plates	201	JIS	0.3 ~ 3.0	2B	PE PVC	1000 1219 1524	ID = 508-610	POSCO, Nhập khẩu
	304			BA				
	430			6k				
	410			No1				
				No4				

\*\*\*Các quy cách, chủng loại khác cung cấp theo yêu cầu /  
*Other grade or specifications are also available upon request*

## THÉP CÁN NÓNG

### Hot rolled Steel

#### Mô tả/ Description

Thép cán nóng sản xuất bằng phương pháp luyện thép ở nhiệt độ trên 1000 độ C. Do phương pháp chế tạo và thành phần hóa học mà thép cán nóng thường có màu đặc trưng là màu xanh đen, tối đặc trưng; đường mép biên thường được bo tròn. Thép cán nóng sẽ bị hiện tượng gỉ sét khi để lâu trong không khí, đặc biệt là trong môi trường nhiệt độ, độ ẩm cao nếu không có các biện pháp bảo quản như quét sơn, quét dầu chống gỉ, mạ kẽm.

*Hot rolled Steel is produced by hot-rolled steel smelting at a temperature above 1000 degrees Celsius. Due to the manufacturing method and chemical composition, hot rolled steel usually has a characteristic color of blue-black, characteristic dark; Edges are usually rounded. Hot rolled Steel plate will rust when left in the air for a long time, especially in high temperature and humidity environments if there are no preservation measures such as painting, anti-rust oiling, galvanizing.*

#### Ứng dụng/ Application Example

Thép cán nóng được sử dụng rộng rãi trong ngành công nghiệp ô tô, xây dựng cầu đường, cầu cảng, kết cấu nhà xưởng, bồn bể xăng dầu, cơ khí chế tạo, kiến trúc xây dựng và nhiều ứng dụng khác

*Hot rolled Steel is widely used in automobile industry, road construction, wharf, factory structure, petroleum tank, mechanical engineering, construction architecture and many other applications.*

#### Thép cán nóng - Hot rolled Steel

Quy cách và chủng loại sản phẩm - Product Specification and Steel Grade

Quy cách Specification	Mác thép/ Grade	Tiêu chuẩn/ Standard	Độ dày / Thickness (mm)	Khổ rộng / Width (mm)	Đường kính cuộn/ Diameter (mm)	Nguồn gốc/ Origin
Cuộn/Băng/Tấm Coil/Sheets/Plates	SS400 Q355 SPHC A36 A572-Gr50 SAE1006	JIS	1.5 ~ 20.0	1250 1500 2000	ID = 762	Hòa Phát, Formosa, Nhập khẩu

\*\*\*Các quy cách, chủng loại khác cung cấp theo yêu cầu /  
Other grade or specifications are also available upon request

## DỊCH VỤ GIA CÔNG CẮT TẮM XÈ BĂNG KIM LOẠI

### CUTTING AND SLITTING SERVICE



Địa chỉ: Số 60, Đ. Phạm Ngũ Lão, TDP Tứ Mỹ,  
P. Phùng Chí Kiên, TX. Mỹ Hào, Tỉnh Hưng Yên  
No. 60, Pham Ngu Lao Street, Tu My Residential Group,  
Phung Chi Kien Ward, My Hao Town, Hung Yen Province



Tổng diện tích: 22.788 m<sup>2</sup>  
Area: 22.788 m<sup>2</sup>



Xây dựng và đi vào hoạt  
động năm 2010  
Building time: 2010

Để đáp ứng nhu cầu của mọi đối tượng khách hàng, Tập đoàn Phương Anh đã đầu tư xây dựng Trung tâm cắt xẻ kim loại Phương Anh có tổng số vốn đầu tư gần 10 triệu đô la Mỹ, diện tích 22.788 m<sup>2</sup>.

Đây là trung tâm cắt xẻ kim loại có dây chuyền thiết bị công nghệ hiện đại, mới 100% được nhập khẩu từ Đài Loan và Nhật Bản. Với công suất cắt xẻ khoảng 60.000 tấn/năm, sẵn sàng đáp ứng các yêu cầu cắt tấm, xẻ băng các chủng loại thép, kim loại, hợp kim (Thép không gỉ, thép cán nóng, cán nguội, thép mạ, thép kỹ thuật điện, ...) theo kích thước yêu cầu, chi phí cạnh tranh. Ngoài ra, đây còn là một trong số ít trung tâm cắt xẻ tại Việt Nam có các tính năng vượt trội như phủ PVC cả hai mặt và lót giấy cho thép không gỉ, in thông tin sản phẩm trên bề mặt tấm/ cuộn.

*To meet all requirements of customers, Phuong Anh Group has invested in building Phuong Anh coil service center with an area of 22,788 m<sup>2</sup>.*

*This centre is equipped with modern technology machine lines - 100% new and imported from Taiwan, Japan. With the slitting capacity of about 60,000 tons/year, the centre is ready to meet the requirements of slitting and shearing in all categories of steel, metal, and alloy (stainless steel, hot rolled/cold rolled coils, galvanized steel, silicon steel ...); according to the specified dimension at the most competitive cost. In addition, this is one of the few slitting & shearing centers in Vietnam which can cover PVC on both sides and interleaf paper for stainless steel material, printing information on surface of sheet/coils.*

#### TRUNG TÂM CẮT XÈ KIM LOẠI PHƯƠNG ANH

Địa chỉ: Số 60 đường Phạm Ngũ Lão, Tổ dân phố Tứ Mỹ, P. Đường Hào, Tỉnh Hưng Yên

PHUONG ANH METAL PROCESSING CENTER

Address: No. 60, Pham Ngu Lao Street, Tu My Residential Group, Duong Hao Ward,  
Hung Yen Province, Vietnam

Cắt tấm/ Cutting		Xẻ băng/ Slitting		Dịch vụ khác/ Service
Độ dày/ Thickness (mm)	0.3 ~ 3.2	Độ dày/ Thickness (mm)	0.2 ~ 3.2	Chia cuộn Coil dividing
Khổ/ Width (mm)	1530 max	Khổ/ Width (mm)	14 ~ 1530	Phủ giấy lót cho tấm và băng Paper interleaf
Độ dài/ Length (mm)	6000 max			Phủ PVC, PE một mặt hoặc 2 mặt PVC, PE coating

## Máy móc thiết bị phục vụ sản xuất - Equipment

STT	Máy móc thiết bị phục vụ sản xuất/ Equipment	Số lượng/ No. (ĐVT: cái - Unit: Pcs)
1	Dây chuyền phủ màng film bảo vệ bề mặt/ Surface protection film line	1
2	Máy xẻ thép tấm cuộn, model 10- S0220-1S/ Model 10- S0220-1S Slitting line	1
3	Máy xẻ thép tấm cuộn, model 09-S0530-2S/ Model 09-S0530-2S Slitting line	1
4	Máy cắt thép tấm cuộn NC, model 09-L0530/ Model 09-L0530 Cutting line	1
5	Máy cắt tấm Nhật Bản/	1
6	08 cái cầu trục, 01 xe nâng 7 tấn, 01 xe tải 13 tấn có cầu tự hành 5 tấn, 01 xe tải 13,7 tấn Hệ thống cân tải trọng : 80 tấn 08 Crane, 01 7MT Forklift, 01 Truck: 13MT with self-propelled 5 MT crane, 01 Truck: 13.7MT	
7	Máy đóng gói khổ 380/ Packing machine 380	1

### Máy cắt tấm khổ 1560

Kích thước và trọng lượng của máy / Slitting line size and weight		Mô tả chung về các hàng hóa có thể được cắt xẻ/ Specification	
Độ dài/ Length	35,5000mm	Chất liệu/ Material	Tấm cán nguội / Tấm thép được xử lý bề mặt / Thép màu
Độ rộng/ Width	11,470mm	Độ dày/ Thickness	0.3-3.2mm
Trọng lượng/ Weight	59,400kg	Khổ rộng tấm/ Plate width	70-1540mm
<b>Năng lực / Slitting Ability</b>		Chiều dài tấm / Plate length	250-2,000mm
Tốc độ / Speed	100-200M/Min Max	Đường kính ngoài của cuộn/ Coil O.D	1,200mm
Phương pháp cắt	150mm-6,000mm	Đường kính trong của cuộn/ Coil I.D	508 mm-610mm-750mm
		Trọng lượng cuộn/ Coil weight	23,000 kg

### Máy cắt tấm 600mm Nhật Bản

Kích thước và trọng lượng của máy / Slitting line size and weight		Mô tả chung về các hàng hóa có thể được cắt xẻ/ Specification	
Độ dài/ Length	12,500mm	Chất liệu/ Material	Tấm cán nguội/ Tấm thép được xử lý bề mặt / Thép màu
Độ rộng/ Width	5,600mm	Độ dày/ Thickness	0.3-2.3mm
Trọng lượng/ Weight	16,000kg	Khổ rộng tấm/ Plate width	100-600mm
<b>Năng lực / Slitting Ability</b>		Chiều dài tấm / Plate length	250-2000mm
Tốc độ / Speed	60-100M/phút	Dung sai tiêu chuẩn	min +-0.3mm max 1.0mm
Phương pháp cắt	Quay điện, cắt quay	Đường kính ngoài của cuộn/ Coil O.D	1600mm
		Đường kính trong của cuộn/ Coil I.D	508 mm
		Trọng lượng cuộn/ Coil weight	5,000 kg

### Máy xẻ lớn (5 feet big slitting line)

Kích thước và trọng lượng của máy cắt xẻ/ Slitting line size and weight		Mô tả chung về các hàng hóa có thể được cắt xẻ/ Specification	
Độ dài/ Length	25,5000 mm	Chất liệu/ Material	Thép cán nguội /Thép cán nóng tẩy gỉ/ Thép mạ /Thép không gỉ /Nhôm /Đồng
Độ rộng/ Width	12,500 mm	Độ dày/ Thickness	0.3 mm~3.2 mm
Trọng lượng/ Weight	91,400 kg	Độ rộng/ Width	350mm-1600mm MAX
<b>Năng lực cắt xẻ - Slitting ability</b>		Đường kính ngoài của cuộn thép/ Coil O.D	1900 Φ mm MAX
Tốc độ xẻ/ Speed	100-200M/Min Max	Đường kính trong của cuộn thép/ Coil I.D	508 Φ mm, 610 Φ mm, 750 Φ mm
Khả năng xẻ/ Slitting ability	3.0 mm T/ 10 - 24 Strips	Trọng lượng cuộn/ Coil weight	23000 kg MAX

### Máy xẻ nhỏ (2 feet small slitting line)

Kích thước và trọng lượng của máy cắt xẻ/ Slitting line size and weight		Mô tả chung về các hàng hóa có thể được cắt xẻ/ Specification	
Độ dài/ Length	15,5000 mm	Chất liệu/ Material	Thép cán nguội /Thép cán nóng tẩy gỉ/ Thép mạ /Thép không gỉ /Nhôm /Đồng
Độ rộng/ Width	6,590 mm	Độ dày/ Thickness	0.2 mm~2.0 mm
Trọng lượng/ Weight	24,700 kg	Độ rộng/ Width	650 mm MAX
<b>Năng lực cắt xẻ - Slitting ability</b>		Đường kính ngoài của cuộn thép/ Coil O.D	1200 Φ mm MAX
Tốc độ xẻ/ Speed	150 M/Min Max	Đường kính trong của cuộn thép/ Coil I.D	508 Φ mm, 610 mm
Khả năng xẻ/ Slitting ability	6 - 12 strips	Trọng lượng cuộn/ Coil weight	5000 kg MAX

### Dung sai các máy (machine tolerance)

Máy cắt tấm	min : +_ 0.5mm max : +_ 1mm	Máy xẻ lớn	min : +_ 0.1mm max : +_ 0.3mm	Máy xẻ nhỏ	min : +_ 0.1mm max : +_ 0.3mm
-------------	--------------------------------	------------	----------------------------------	------------	----------------------------------



## Giải thưởng, chứng nhận - Typical awards



Công nhận UKAS/  
UKAS Accreditation



Chứng nhận doanh nhân  
tiêu biểu Việt Nam/  
Vietnamese representative  
entrepreneur certificate



Danh hiệu  
Doanh nghiệp xuất khẩu uy tín 2010/  
Reliable exporter award 2010



Bảng khen UBND Thành phố Hà Nội -  
Thành tích xuất khẩu 2010/  
Certificate of Merits of  
Hanoi People's Committee -  
2010 Exporting Achievement



Quyết định niêm yết  
trên sàn chứng khoán  
Ho Chi Minh stock exchange



Chứng nhận ISO 9001:2015  
ISO 9001:2015 Certification



## Lời cảm ơn

*Bằng chất lượng hàng hóa ổn định, giá cả cạnh tranh và dịch vụ bán hàng hoàn hảo. Công ty Phương Anh đã giành được sự tin tưởng và hài lòng từ Quý khách hàng. Chúng tôi xin chân thành cảm ơn các đối tác, khách hàng đã hợp tác với chúng tôi trong suốt thời gian qua*



## Thank you

*With stable quality, competitive prices and perfect sales service Phương Anh Company has won the trust and satisfaction from customers. We sincerely thank the partners, customers have cooperated with us during the past.*